

diadora®

— HOME TEXTILE —

CONCEPT PROPOSAL

*Urban Flow*

*Bahar Yeniceri*

Urban Flow  
koleksiyonu için tema  
ve ilham sunumu

Günümüz dünyasında şehir yaşamı, hız ve yoğunluk kadar özgürlük, keşif ve ilham arayışını da içinde barındırıyor. İnsanlar bir yandan modern hayatın dinamizmiyle akarken, diğer yandan doğayla bağını yeniden kurmanın yollarını arıyor.

Bu dönüşüm, mekânlardan giyime, yaşam tarzından ev tekstiline kadar tüm alanlarda yeni bir estetik anlayışını beraberinde getiriyor.

Urban Flow, tam da bu arayışın karşılığı olarak şekillendi. Şehirlerin enerjisini, doğanın akışkan ruhuyla buluşturan bu tema, modern yaşamın karmaşasında nefes almayı, dinginliği ve estetik dengeyi temsil ediyor.

## **Urban Flow Hikâyesi**

Urban Flow, şehrin ritmini ve doğanın huzurunu bir araya getiren bir yolculuk... Beton dokuların yanında organik yüzeyler, keskin çizgilerin içinde akışkan formlar, parlak ışıkların ortasında doğadan gelen yumuşak tonlar buluşuyor. Bu koleksiyon;

- Şehrin dinamizmini yansıtan enerjik dokular,
- Doğadan ilham alan sakin ve dengeli renkler,
- Modern bir yaşam dili sunan desenler ile hayat buluyor.

Urban Flow'un renk grupları da bu hikâyeyi tamamlıyor. Her biri farklı bir duyguya, farklı bir şehir/doğa kesişimine işaret ediyor:

- Enerjiyi ve cesareti temsil eden canlı tonlar,
- Dinginliği ve huzuru yansıtan pastel tonlar,
- Zenginlik ve derinlik katan doğal tonlar...

Bu sayede Urban Flow, sadece bir koleksiyon değil; şehrin içindeki doğal akışın, modern hayata uyarlanmış bir ifadesi haline geliyor.

Urban Flow'un ruhunu en güçlü şekilde hissettiren unsur, renklerin taşıdığı enerji ve duygudur. Çünkü bu koleksiyonun asıl gücü, şehir hayatının dinamizmi ile doğanın sakinliğini renkler üzerinden anlatmasında saklıdır.

## Renk Yolculuđu

Urban Flow renk yolculuđu, 2026 İlkbahar–Yaz sezonunun canlı ve enerjik renk öngörülerini temel alıyor. 2026–2027 Sonbahar–Kış döneminde bu tonlar daha derin ve sofistike bir görünüme evrilirken, 2027 İlkbahar–Yaz'da ise yalın ama kararlı bir estetikle olgunlaşıyor. Böylece koleksiyon sadece bugünü değil, geleceğin estetik yönelimlerini de kucaklayan uzun vadeli bir vizyon ortaya koyuyor.

Bu yolculuk, WGSN ve Coloro'nun 2026–2027 global renk öngörleriyle uyumlu beş ana temadan oluşuyor. Her bir tema, Urban Flow'un farklı bir duygusunu ve yaşam dilini temsil ediyor.

### Amber Haze

Sıcak amber tonlarıyla güç bulan bu tema, güneşin enerjisini ve toprağın köklü dinginliğini yansıtır. Modern yaşamda sıcaklık, bilgelik ve doğal bir denge arayışını temsil eder.

### Blue Aura

Lavanta, mavi ve gri geçişlerle huzur veren bu tema, şehrin yoğun temposunda iyileştirici bir akış yaratır. Dingilik, şeffaflık ve şifalı bir atmosfer sunar.

### Electric Fuchsia

Canlı fuşya ve pembe tonlarıyla cesur bir ifade sunan bu tema, dijital çağın enerjisini ve gençliğin özgür ruhunu yansıtır. Şehirdeki dinamizmin nabzını tutar.

### Jelly Mint

Ferahlık ve doğallık vadeden nane yeşili tonları, modern yaşamın stresinden arınmayı simgeler. Wellness, tazelik ve genç coşkunun enerjisini koleksiyona taşır.

### Transformative Teal

Derin teal tonlarıyla şehir ve doğa arasındaki dengeyi kuran bu tema, dayanıklılığı ve yeniden doğuşu temsil eder. Güç, kararlılık ve zamansız bir modernlik sunar.

Urban Flow'un renk temalarını, global trendlere sadık kalarak yeniden yorumladım. Her gruba verdiğim isimler, bu koleksiyonun özgün kimliğini ve hikâyesini güçlendiriyor.”

- Amber Haze Timeless Warmth (Zamansız Sıcaklık)
- Blue Aura Serenity Flow (Dingin Akış)
- Electric Fuchsia Pink Pulse (Pembe Nabız)
- Jelly Mint Pure Escape (Saf Kaçış)
- Transformative Teal Deep Balance (Derin Denge)

# Timeless Warmth

Amber Haze → Timeless Warmth ( Zamansız Sıcaklık )

Amber ve toprak tonlarının birleşimiyle doğan bu grup, geçmişin köklü sıcaklığını bugünün modern dokunuşuyla birleştirir. Şehir hayatının sert temposuna karşı güven ve huzur duygusu verir. Her detayında zamansız bir şıklık, kalıcılık ve dinginlik hissi taşır.

*Geleceğe taşınan klasik zarafet ve denge...*



## AMBER HAZE

PANTONE 15-0751

COLORO 043 - 65 - 31



Max Mara

Gucci

Johanna Ortiz



Sensação de **fascínio** e **contemplação**. Sua qualidade misteriosa e envolvente nos encoraja a desacelerar e reconectar com recursos regenerativos, promovendo uma abordagem mais consciente e sustentável à vida.

**PANTONE®**  
15-0751 TCX  
Lemon Curry



Antonio Marras

Gucci

diadora®

— HOME TEXTILE —





diadora®

— HOME TEXTILE —



diadora®

— HOME TEXTILE —

diadora®

— HOME TEXTILE —







diadora®

— HOME TEXTILE —



diadora®

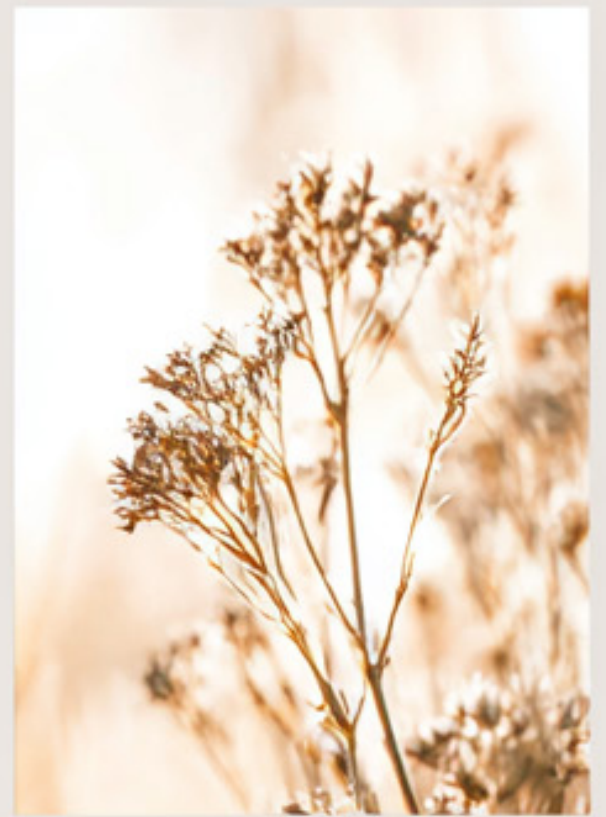
— HOME TEXTILE —



# diadora®

— HOME TEXTILE —





GOLLIER

SYLTODIES





# diadora<sup>®</sup>

— HOME TEXTILE —



# diadora<sup>®</sup>

— HOME TEXTILE —



# diadora®

— HOME TEXTILE —



# diadora®

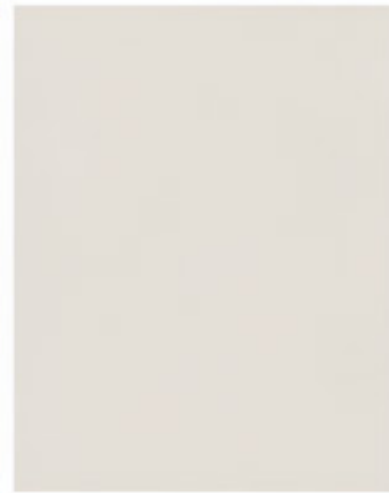
— HOME TEXTILE —





# diadora®

— HOME TEXTILE —





diadora<sup>®</sup>  
— HOME TEXTILE —

# Serenity *Flow*

Blue Aura → Serenity Flow ( Dingin Akış )

Mavi, lavanta ve gri geçişleriyle sakinlik ve şeffaflık sunar. Şehirde kaybolan dinginliği, doğanın iyileştirici akışıyla yeniden hatırlatır. Renklerin hafifliği, koleksiyona huzurlu ve rafine bir atmosfer kazandırır.

Blue Aura, ışık ve gölgeden ilham alan iyileştirici bir mavi tonudur. Dingiliğiyle huzur verirken, modern yüzeylerde şeffaflık, parlaklık ve katmanlı uygulamalarla geleceğe dönük bir estetik taşır.

*Huzurun modern akışında dingin bir nefes...*



diadora®  
— HOME TEXTILE —  
BLUE AURA

PANTONE 14-4215

COLORO 117 - 77 - 06





diadorno®

HOME TEXTILE



diadora®

— HOME TEXTILE —

# diadora®

— HOME TEXTILE —





diadora®  
— HOME TEXTILE —

# diadora®

— HOME TEXTILE —







diadora®  
— HOME TEXTILE —



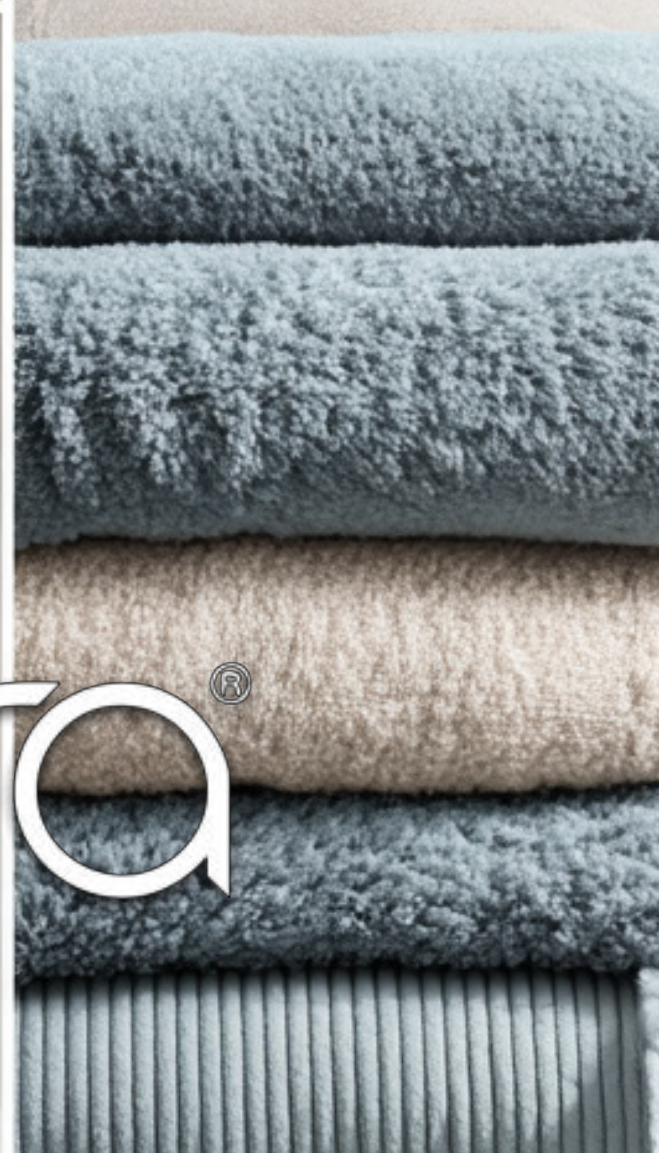
diadora®  
— HOME TEXTILE —



diadora

— HOME TEXTILE —





diadora®

— HOME TEXTILE —



diadora<sup>®</sup>

— HOME TEXTILE —





# diadora®

— HOME TEXTILE —



# Pink Pulse

Electric Fuchsia → Pink Pulse ( Pembe Nabız )

Canlı pembe tonlarıyla gençliğin enerjisini ve şehir hayatının nabzını yansıtır. Neon etkisiyle dijital çağın dinamizmini koleksiyona taşır. Cesur, özgün ve göz alıcı bir estetikle Urban Flow'un en hareketli yüzünü oluşturur.

*Şehrin ritmini yakalayan feminen bir enerji...*



vibrante.



Mary Rembo



Valentino



Marine Serre



Sensação de excitação e desafio, refletindo uma mentalidade progressista e rebelde. Sua presença estimulante sugere um desejo por escapismo e uma busca por experiências sensoriais intensas.



PANTONE®  
807 C



Guçl



Masha Popova

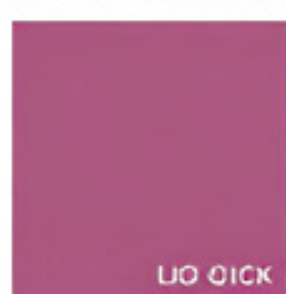


# diadora®

— HOME TEXTILE —



NDH09FE



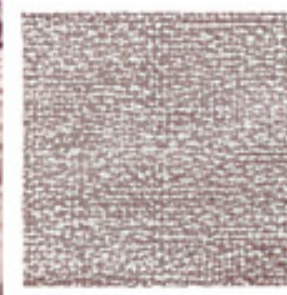
LIG 01CK



BUNAE



E6T 10W

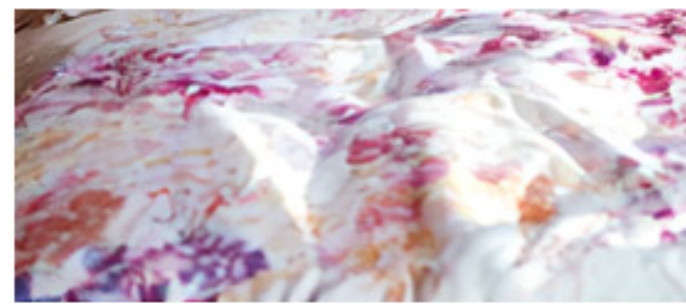


FAG 01EB



diadora®

— HOME TEXTILE —



diadora®

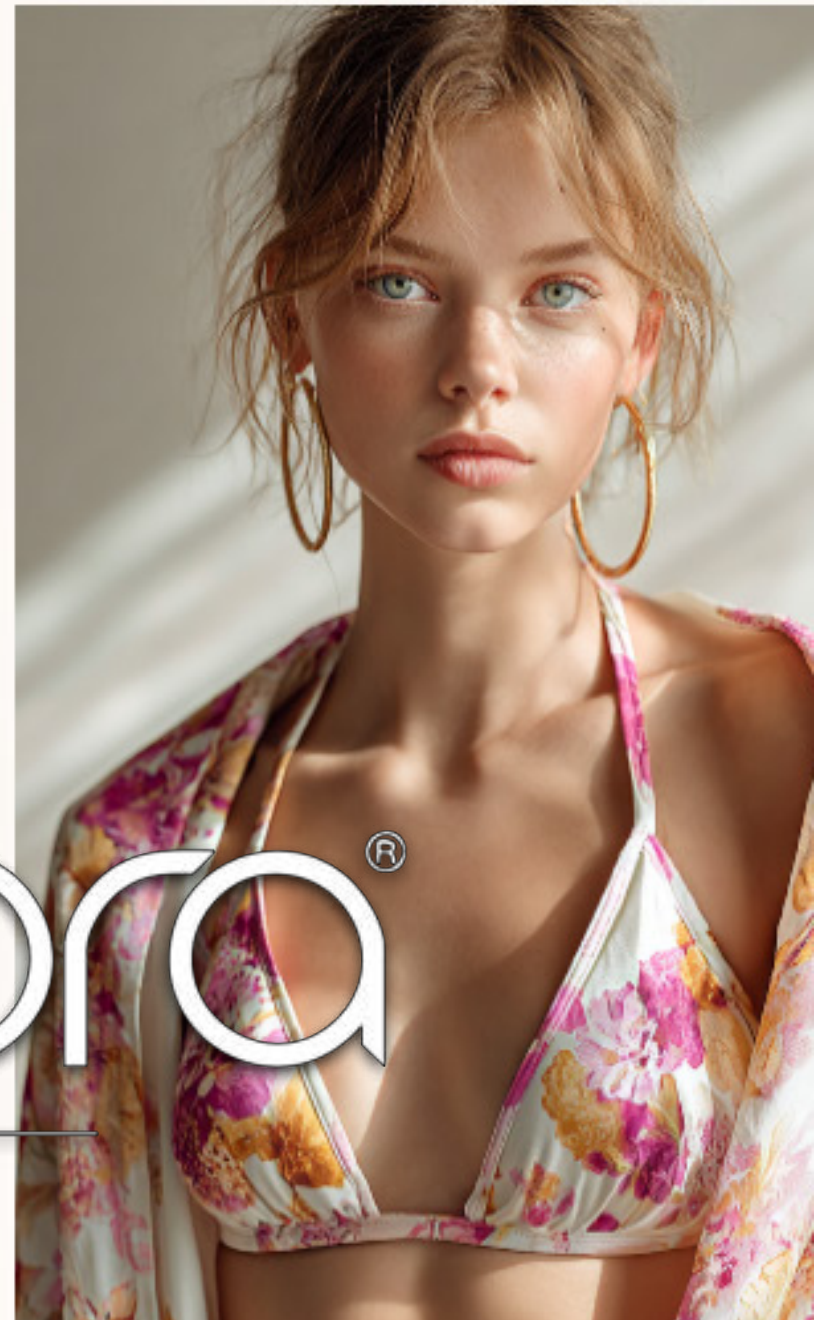
— HOME TEXTILE —





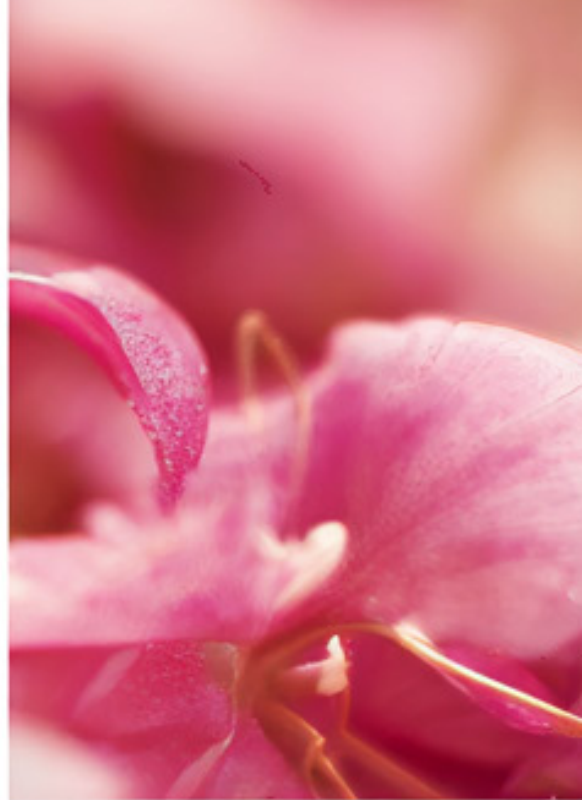
diadora®

— HOME TEXTILE —



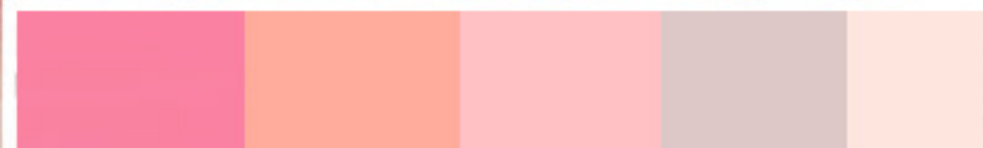
diadora®

— HOME TEXTILE —



diadora®

— HOME TEXTILE —





diadora®

— HOME TEXTILE —





diadora<sup>®</sup>  
— HOME TEXTILE —





diadora®

— HOME TEXTILE —

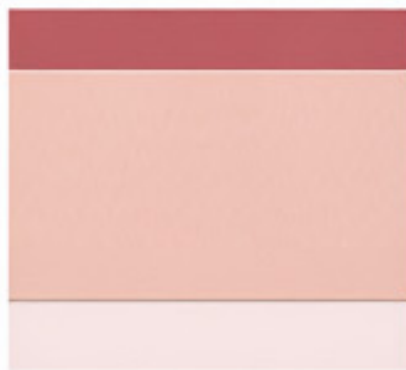


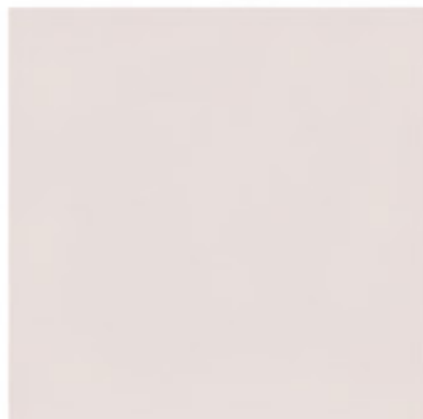
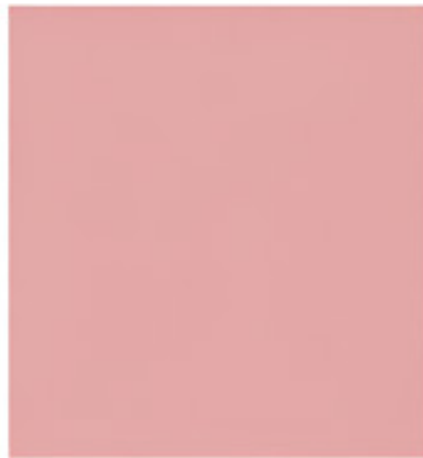
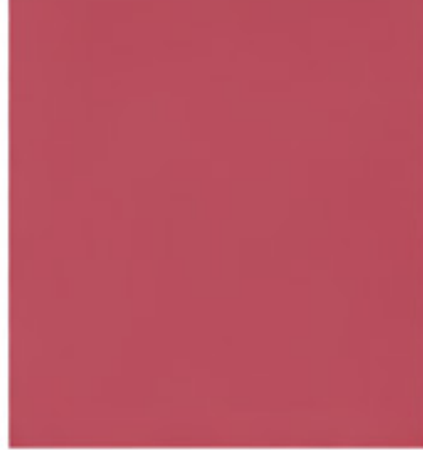
diadora®

— HOME TEXTILE —

diadora®

— HOME TEXTILE —





diadora<sup>®</sup>

— HOME TEXTILE —



diadora®

— HOME TEXTILE —

# Pure Escape

Jelly Mint → Pure Escape ( Saf Kaçış )

Nane yeşili ve ferah tonlarıyla modern yaşamın stresinden uzaklaşmayı simgeler. Doğadan ilham alan bu grup, wellness ve tazelik hissini öne çıkarır. Şehir karmaşasında nefes almak isteyenler için arınmış bir atmosfer yaratır.

*Tazeliğin doğayla buluştuğu serin kaçış...*



PANTONE 13-5714

COLORO 078 - 80 - 22





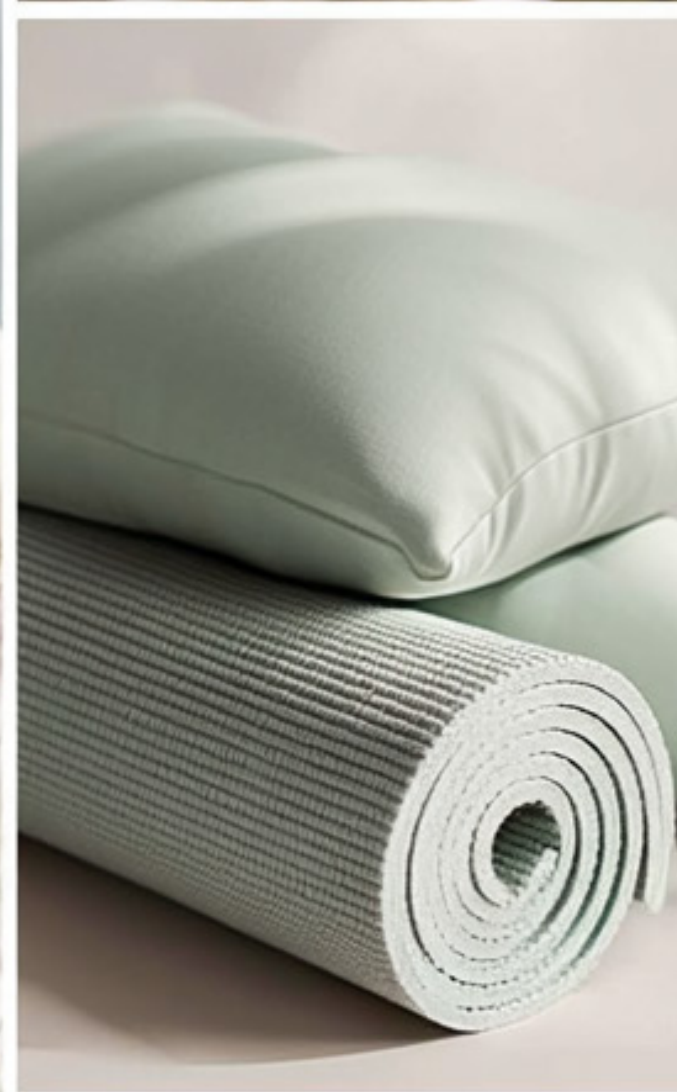
diadora®

— HOME TEXTILE —



diadora®  
— HOME TEXTILE —





diadora®

— HOME TEXTILE —



diadora®

— HOME TEXTILE —





diadora®

— HOME TEXTILE —



diadora®

— HOME TEXTILE —



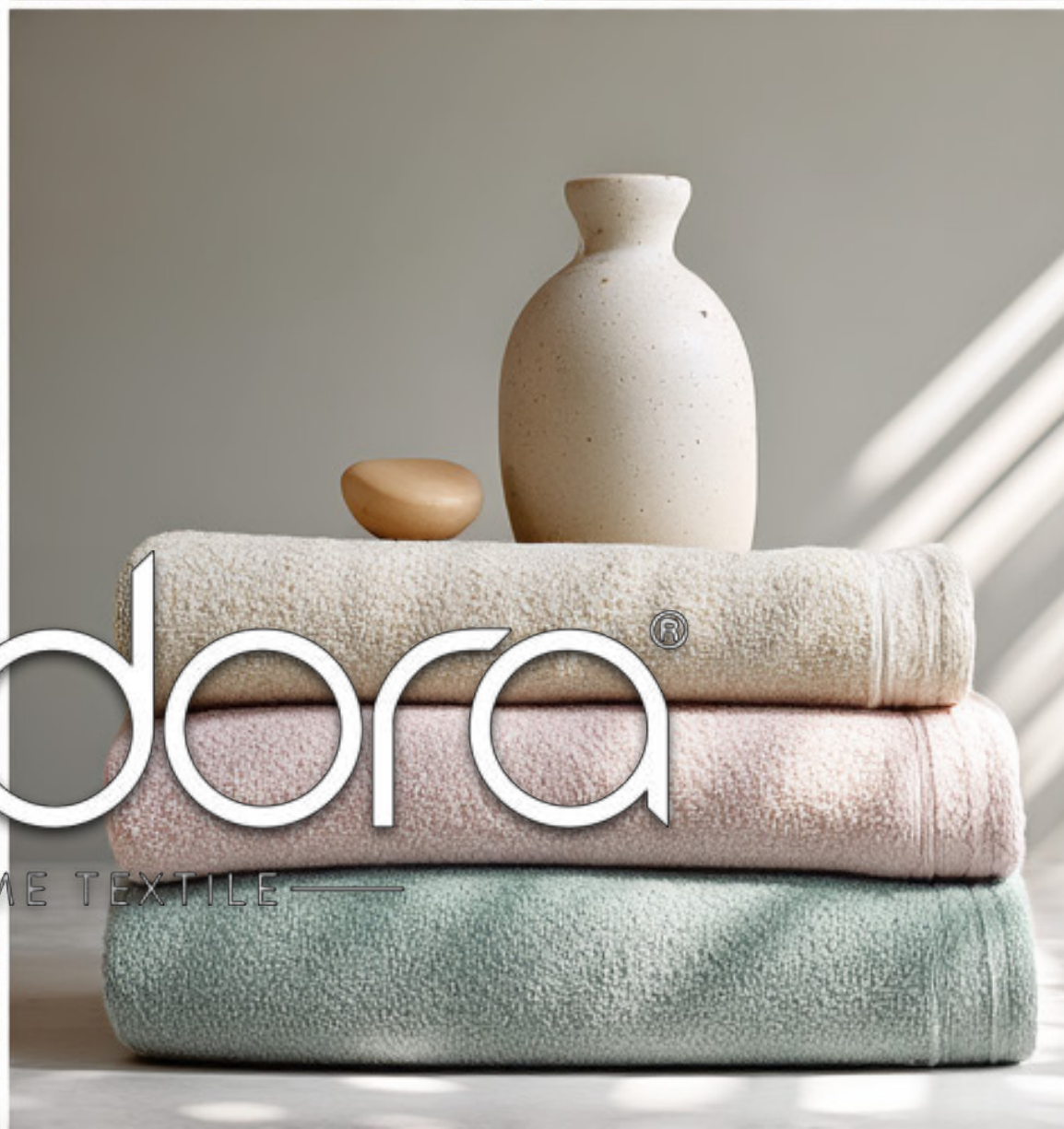
diadora®

— HOME TEXTILE —



diadorno®

— HOME TEXTILE —



diadora®

— HOME TEXTILE —



diadora<sup>®</sup>  
— HOME TEXTILE —





diadora®

— HOME TEXTILE —

# Deep Balance

Transformative Teal → Deep Balance ( Derin Denge )

Teal ve koyu mavi-yeşil tonlarıyla denge, güç ve dayanıklılığı ifade eder. Şehir ve doğa arasında köprü kurarak yeniden doğuşu temsil eder. Modern ama zamansız tavrıyla Urban Flow'un vizyoner yönünü tamamlar.

*Doğanın rehberliğinde modern bir denge...*



**diadoro**<sup>®</sup>  
— HOME TEXTILE —

**TRANSFORMATIVE TEAL**

PANTONE 18-5115

COLORO 092 - 37 - 14



Essa cor desperta **calma**, **esperança** e **renovação**. Sua natureza transformadora nos leva a refletir sobre nosso papel no cuidado com o planeta e nos inspira a agir em prol de um futuro mais sustentável.

**PANTONE**<sup>®</sup>  
18-5115 TCX  
North Sea

Chanel

Liandra

Christian Dior

Rhude

Gucci



diadora®

— HOME TEXTILE —



diadora®

— HOME TEXTILE —



diadora®

— HOME TEXTILE —



diadoro®

— HOME TEXTILE —



diadorno®

HOME TEXTILE





diadora®

— HOME TEXTILE —





diadora®

— HOME TEXTILE —



diadora<sup>®</sup>

— HOME TEXTILE —



diadora®

— HOME TEXTILE —



diadoro<sup>®</sup>

— HOME TEXTILE —

Bu sunumda yer alan renk temaları ve moodboardlar, Urban Flow koleksiyonunun estetik ruhunu ve yönelimini aktarmayı amaçlamaktadır. Tasarım süreci boyunca bu görsel anlatımlar, koleksiyonun hem yaratıcı çizgisini hem de üretimle ilgili işlevsel kararlarını destekleyecek bir kılavuz niteliği taşımaktadır.

Urban Flow, şehrin dinamizmini doğanın akışkan huzuru ile buluşturan bir vizyon sunuyor. Enerjiji, dinginliği, cesareti ve dengeyi temsil eden beş ana tema; koleksiyonun zamansızlığını ve geleceğe dönük estetik yaklaşımını güçlendirmektedir.

Bundan sonraki aşamada, her renk temasının ürün gruplarına (nevresim, pike, havlu, dekoratif ürünler vb.) uyarlanması ve üretim planlamasının detaylandırılması ile koleksiyonun bütünsel bir çerçeveye kavuşacağına inanıyorum.

Urban Flow'u, Diadora markasının yenilikçi çizgisini yansıtan, aynı zamanda şehrin enerjisini modern yaşamla uyumlu bir şekilde buluşturan güçlü bir başlangıç olarak görüyorum.

Bu süreci birlikte, karşılıklı fikir alışverişiyle geliştirmek ve koleksiyonu Diadora'nın marka kimliğiyle örtüşecek şekilde ileri taşımak benim için çok değerli.

Sevgilerimle,  
**Bahar Yeniçeri**